



**MOBILE
MIRROR**

Fashion Retailing

by xplace

Innovative Produkte für den Fashion POS





**MOBILE
MIRROR**

Über 25.000 xplace-Systeme in 30 Ländern



| MARKTFÜHRER IN EUROPA FÜR INSTORE-TV/DIGITAL SIGNAGE UND POS-TERMINALS

| CA. 200 MITARBEITER

| TOCHTERGESELLSCHAFTEN: RUS, UK, ESP, TUR

| VERTRIEBSNIEDERLASSUNGEN: POL, FRA, SWE, BENELUX



**MOBILE
MIRROR**

Bsp. Media-Saturn (ca. 600 Märkte in 14 Ländern)





**MOBILE
MIRROR**

Bsp. EDEKA und REWE (ca. 1.400 Märkte in D)





**MOBILE
MIRROR**

Bsp. Digital Signage (92 Fitness-Clubs in D)





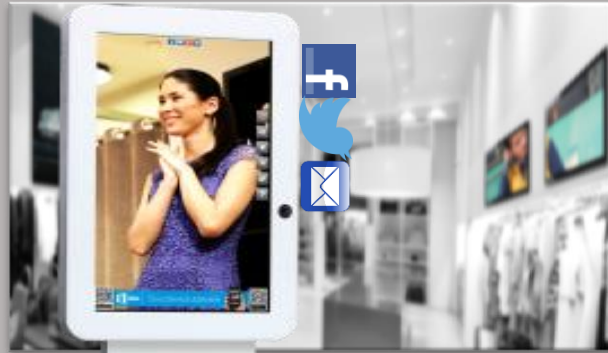
**MOBILE
MIRROR**

Bsp. Thalia (ca. 200 Filialen in 3 Ländern)





**MOBILE
MIRROR**



Mobile – Mirror

Der interaktive Spiegel für den persönlichen Look.



Instore TV

Info- und Entertainment am POS wirkt.



SecWLAN

Attraktivitätssteigerung durch zusätzliche Dienstleistung.

Drei Bestandteile – ein Ziel: Ihre attraktive Verkaufsfläche



**MOBILE
MIRROR**

Mobile Mirror- Der interaktive Spiegel



Bestandteile:

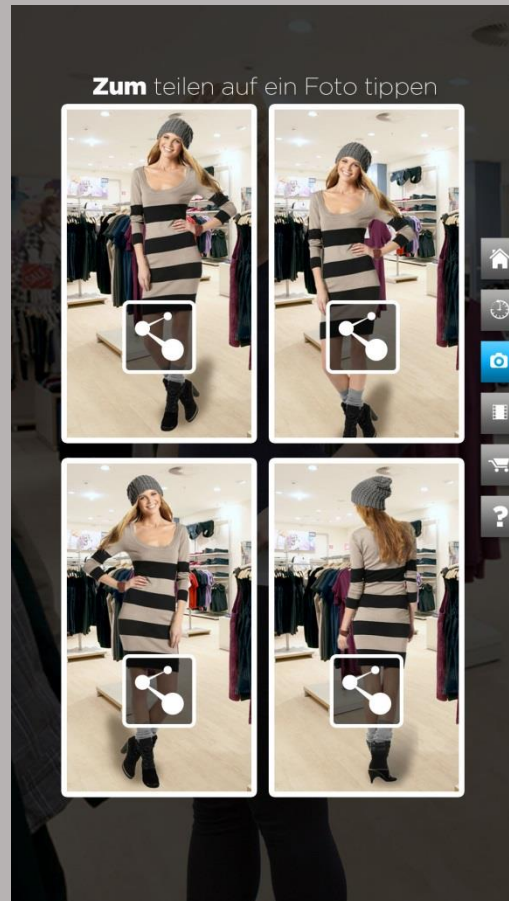
- **Mobile Mirror 42“ & 21,5“**
 - Innovative **360°Anprobe**
 - **Erlebniseinkauf**
 - verkaufsfördernde Wirkung durch die **Kaufunterstützung** von Freunden
 - **Soziale Netzwerke** als Multiplikatoren: Effektives Social Media-Marketing-Tool
 - Bestandskunden werben ihre **Freunde**
 - Konsequenter **Multi-Channel-Ansatz**
 - **Attraktivitätssteigerung** durch zusätzlichen Service
 - Aktive Promotion der eigenen **Homepage/Onlineshops als virtuelle Regalverlängerung**
 - **Verbindung von physischer und digitaler Shoppingwelt**
 - **Hoher Innovationsgrad**

Bereits im Einsatz u.a. bei: Schnüchel, Ramelow, Ebbers, Küster, Lott/Leffers, Sauer/Saal 24, mejStyle/Mode pur, Minder Mode, Bauer, ...



**MOBILE
MIRROR**

Mobile Mirror- Der interaktive Spiegel



Bestandteile:

Mobile Mirror 42" & 21,5"

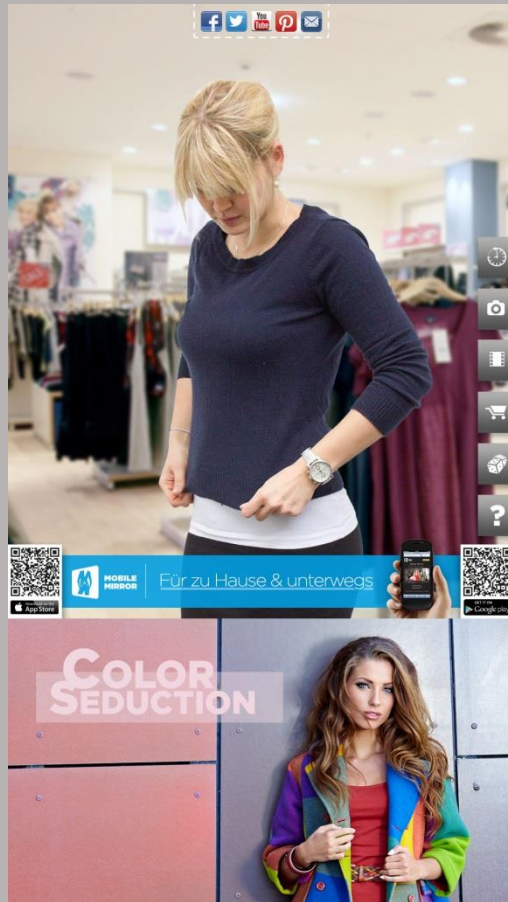
- Hohe **Kundenreichweite** und Markenpräsenz durch gebrandete Fotos
- Erhöhte **Kundenfrequenz**
- Kein Einloggen am Terminal erforderlich, daher hohe **Kundenakzeptanz**
- **Attraktivitätssteigerung** durch zusätzlichen Service





**MOBILE
MIRROR**

Mobile Mirror- Der interaktive Spiegel



Bestandteile:

Mobile Mirror 42" & 21,5"

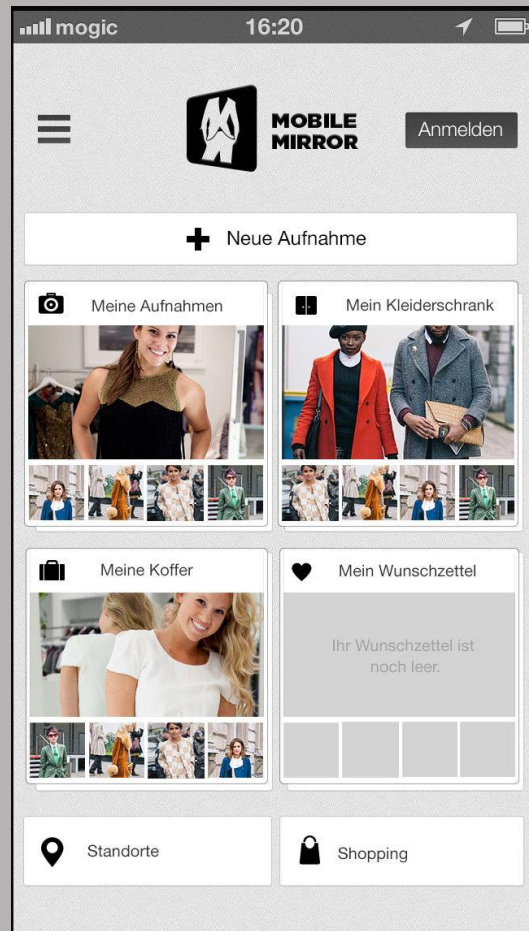
- Zusätzliche **Werbe**fläche durch Digital Signage
- Zusätzliche Kommunikation zum Kunden





**MOBILE
MIRROR**

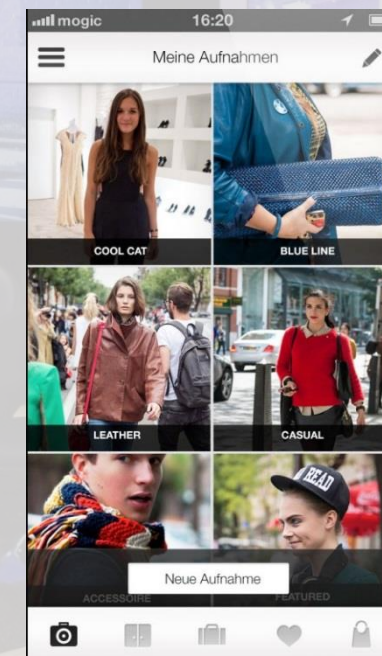
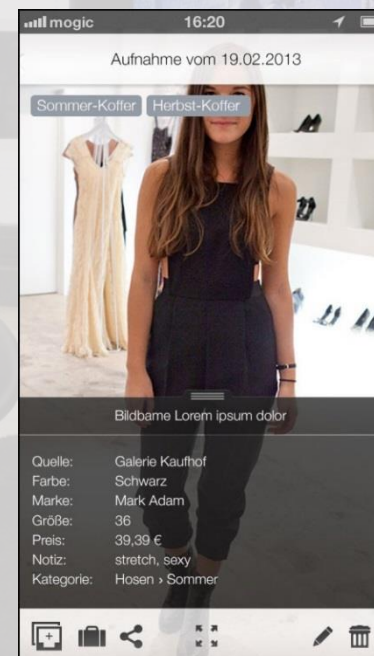
Mobile Mirror- Der interaktive Spiegel



Bestandteile:

Smart Phone App

- Smartphone App Mobile Mirror für den virtuellen Kleiderschrank
- App ebenfalls gebrandet
- Upload am Terminal oder App Store
- Android und iOS





**MOBILE
MIRROR**

Mobile Mirror- Der interaktive Spiegel



Design und Modell Beispiele:

42" und 21,5" Touchscreen mit Full-HD Kamera

- Mobile Mirror Standterminal: 2065x 126x 743 mm
- Mobile Mirror Mini Standterminal: 1767x 78x 429 mm
- Wandterminal 42 Zoll: 1230x 126x 743 mm
- Wandterminal 21,5 Zoll: 687x 78x 429 mm
- Weiß und Schwarz
- **Individuelles Branding der Stele und Applikation**



Mobile Mirror - Beispiele



Schnücker xplace
MODE & MEHR

WLAN Nutzungsbedingungen

Um das kostenlose WLAN nutzen zu können, müssen Sie die folgenden Nutzungsbedingungen der xplace GmbH akzeptieren:

Für die über das WLAN übermittelten Daten, die darüber in Anspruch genommenen kostenpflichtigen Dienstleistungen und getägten Rechtsgeschäfte sind Sie selbst verantwortlich. Sie sind verpflichtet, bei Nutzung des WLANs das geltende Recht einzuhalten.

Sie stellen den Inhaber des WLANs von sämtlichen Schäden und Ansprüchen Dritter frei, die auf einer rechtswidrigen Verwendung des WLANs durch Sie und/oder auf einem Verstoß gegen die vorliegende Vereinbarung beruhen; dies erstreckt sich auch auf für mit der Inanspruchnahme bzw. deren Abwehr zusammenhängende Kosten und Aufwendungen. Erkennen Sie oder müssen Sie erkennen, dass eine solche Rechtsverletzung und/oder ein solcher Verstoß vorliegt oder droht, weisen Sie den Inhaber des WLANs auf diesen Umstand hin.

Ich akzeptiere die Nutzungsbedingungen.

Weiter

Mobile Mirror - Beispiele





**SHOE
MIRROR**

Shoe Mirror- Der interaktive Spiegel

Bestandteile:

Shoe Mirror 21,5"

- Mit den Schuhen auf Augenhöhe
- 21,5 Zoll Touch Display
- Full HD High Precision Lens
- Weiß und schwarz
- 1600 mm hoch und 500 mm breit





secWLAN – Erhöhung des Servicegrades



secWLAN

Attraktivitätssteigerung durch
zusätzliche Dienstleistung.

Bestandteile:

- **secWLAN**
 - Kunden-WLAN als Service
 - Individuelle Startseite für Kundenhinweise im Corporate Design
 - Dynamische Webfilter, keine unerwünschten Inhalte
 - Black-List-Funktion (z.B. Sperrung von Wettbewerber-Seiten)
 - Kein Log-in Prozess für Kunden, auf Wunsch jedoch ebenso möglich
 - WLAN Infrastruktur: bis zu 7 voneinander getrennte WLAN's
 - Ports Sperren (Sperren für Filesharing, Downloads; abhängig von Filter-Lizenz)
 - Roaming: Automatische Übergabe auf nächsten Hotspot, Kunden können sich frei bewegen ohne die Verbindung zu verlieren
 - Höchste Sicherheit für Retailer und Kunden
- Individuelle WLAN Konfiguration





secWLAN – Erhöhung des Servicegrades



secWLAN

Attraktivitätssteigerung durch
zusätzliche Dienstleistung.

Bestandteile:

- **Worst Case WLAN**
- Ein offenes WLAN ist an gesetzliche Bestimmungen geknüpft und kann hohe Kosten verursachen, wenn diese nicht eingehalten werden.
- Zu rechtlichen Problemen können folgende Dinge führen:
 - Pornografische Inhalte
 - Filesharing (Abmahnungen durch Anwaltskanzleien)
 - Keine Anmeldung bei der Bundesnetzagentur (Geldstrafen bis zu 10.000€)
 - Jugendgefährdende Inhalte





**MOBILE
MIRROR**

Instore TV – Info- und Entertainment am POS wirkt



Instore TV

Info- und Entertainment am POS
wirkt.

Moderne Inhalte für moderne Verkaufsflächen

FashionTV:

- Zeitgemäße digitale Medien am POS bieten einen neuen Kommunikationskanal zum Kunden
- Ihre Fläche wird zum Point of Interest
- Erhöht die Verweildauer, verkürzt gefühlte Wartezeiten
- Moderne Professional-Displays, ausgelegt auf den Einsatz 16/7 bzw. 24/7 (keine TV-Empfänger verbaut, damit keine GEMA-/GEZ-Gebühren)



**MOBILE
MIRROR**

Instore TV – Info- und Entertainment am POS wirkt



Instore TV

Info- und Entertainment am POS
wirkt.

Moderne Inhalte für moderne Verkaufsflächen

Inhalte/ Service:

- Content-Mix FashionTV: Fashion Entertainment, Ambiente (ca. 75 %) und aktuelles Infotainment, lokale Angebote und Informationen (ca. 25 %)
- Initial fünf Vorlagen im Corporate Design für tagesaktuelle Inhalte (Öffnungszeiten, Angebote, SSV, WSV, Aktionen, Events), weitere auf Anfrage
- Aktualisierung der Inhalte
- Vor-Ort Service
- Service Telefon Hotline (6 Tage)
- 24 Monate Garantie

InstoreTV - Beispiele



Kostenübersicht



**MOBILE
MIRROR**



Die Kosten		OnlineErfa Preise	Monatl. Kosten	
40" Professional Screen		EUR 650,-	Mobile Mirror 42"	EUR 49,00 für 36 Monate
50" Professional Screen		EUR 820,-	Mobile Mirror 21"	EUR 39,00 für 36 Monate
InstoreTV-Player		EUR 480,-	FashionTV	EUR 28,- pro Kanal und Monat
Lizenz Scala 10 (einmalig)		EUR 235,-	Individuelle Kosten TV	
Split Wall auf Anfrage		Aktualisierung einer Vorlage	EUR 19,-
Mobile Mirror (42")		EUR 5.750,- (Listenpreis 5.950,-)	Animation einer Printvorlage	EUR 150,-
Mobile Mirror (21,5")		EUR 2.600,- (Listenpreis 2.750,-)		
Shoe Mirror (21,5")		EUR 2.600,- (Listenpreis 2.750,-)		
Anlieferung und Installation		EUR 300,-		
WLAN auf Anfrage			

Mtl. Lizenz Mobile Mirror

Hosting-/Serverstruktur für Uploads, Pflege/Aktualisierung der Applikation, Bereitstellung App & Webpage, Aktualisierung der Digital Signage Applikation, Telefonsupport/Hotline (6 Tage), Fernwartung, Online-Monitoring/StatistikTool..

Service und Support

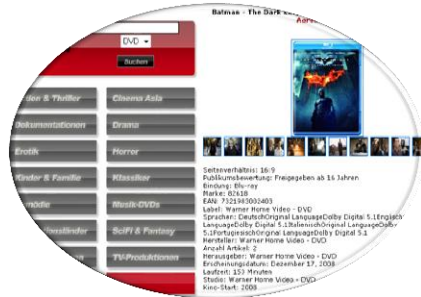


**MOBILE
MIRROR**



Applikationsbau

Eigene Autorensoftware
kundenspezifisches Design



Contentproduktion

Erweiterung
Import
Pflege und Updates



Installation

Hardware Konfiguration
Ausstattung nach Wunsch
Lieferung und Anschluss
24 Monate Garantie auf installierte
Hardware



Kundenservice

Inhouse Service-Hotline 6 Tage
Vor-Ort-Service durch eigene
Techniker
Statistik-Tool
Kunden-Login



**MOBILE
MIRROR**

Mobile Mirror - Ansprechpartner



Kontakt

Alexandra Drehsen

drehsen@xplace.de

+49 172 215 9888

+49 551 488798-579

xplace GmbH

D- Tuchmacherweg 12, 37079 Göttingen